



Calidad de Producto

Año
2022

Mes
octubre

Día
21

Fuente
Todas

Zona
Todas

Planta
Todas

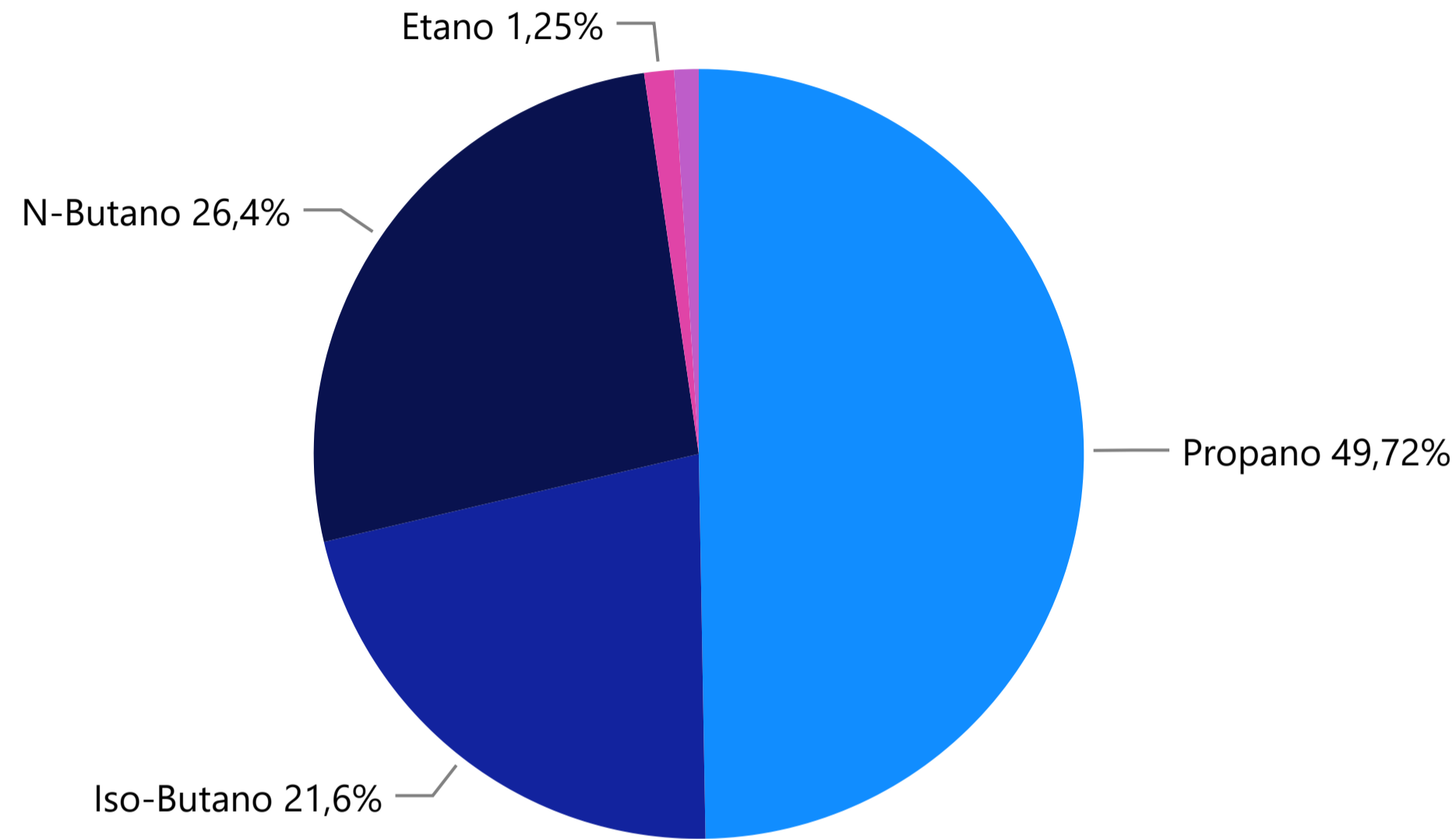
Olefinas (%)

0,00

Total muestras

4

Composición (%)



Componentes (%)

Nitrogeno

0,00

Etano

1,25

Etileno

0,00

Propileno

0,00

Metano

0,00

Propano

49,75

N-Butano

26,42

Iso-Butano

21,62

Iso-Butileno

0,00

1-Butano

0,00

Trans-2-Buteno

0,00

Cis-2-Buteno

0,00

1,3-Butadieno

0,00

C5 y más pesados

1,02

Residuo (ml)

0,00

Densidad relativa (kg/c3)

0,538

Poder calorífico (BTU/kg)

43.828

Presión de vapor (PSI)

135

Contenido de agua

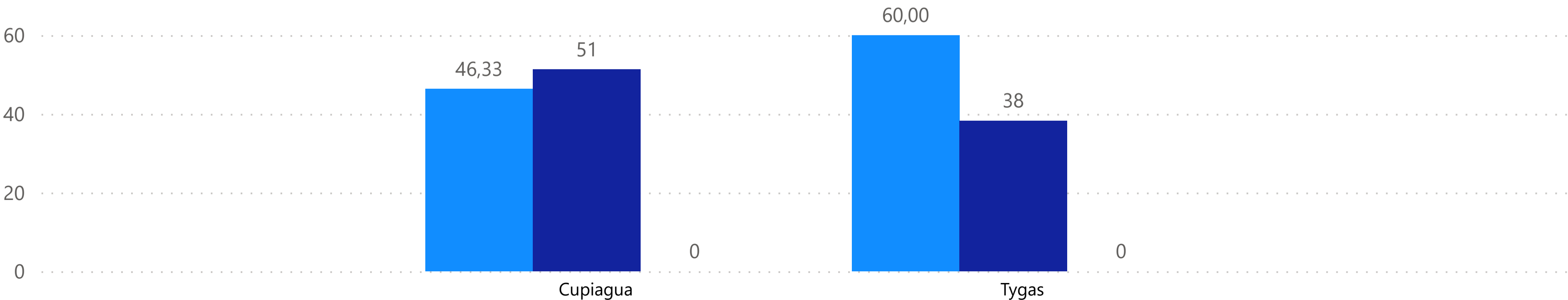
0,00

Azufre (ppm)

0,00

Propano-Butano-Olefinas*Fuente (%)

● Propano ● Butano ● Olefinas





Calidad de Producto

Año
2022

Mes
Todas

Fuente
Todas

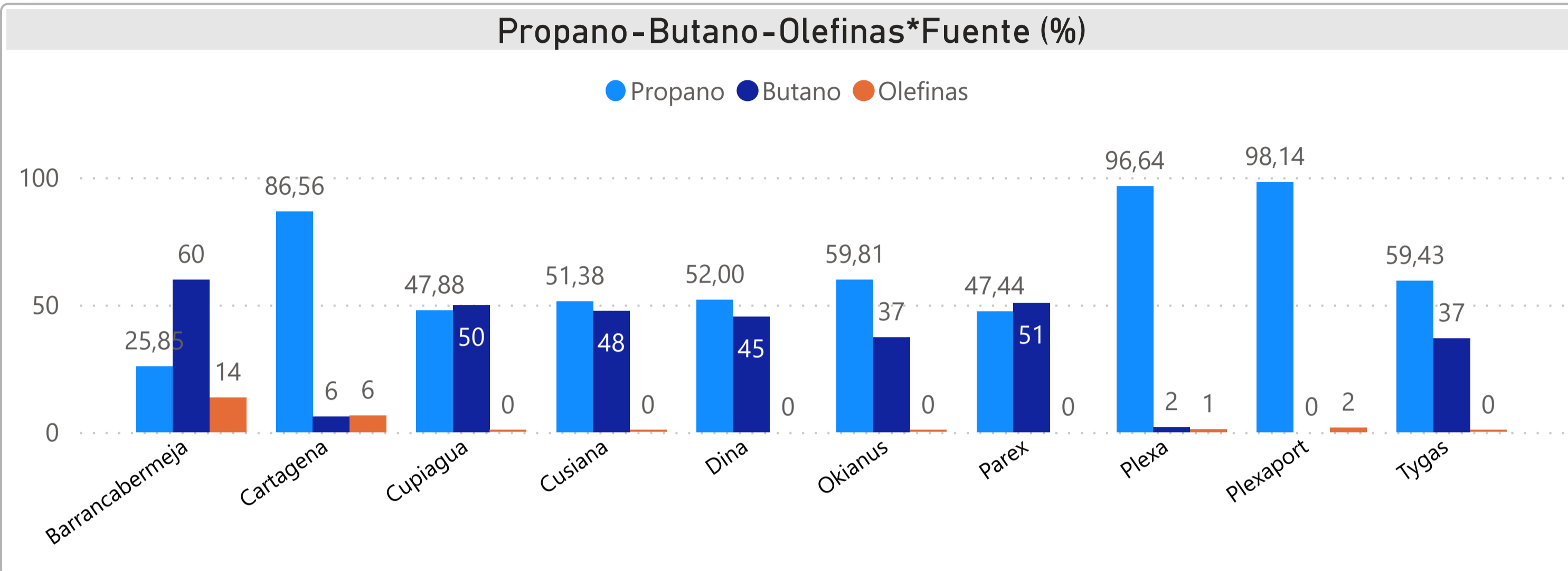
Zona
Todas

Planta
Todas

Olefinas (%)
2,63

Total muestras
3247

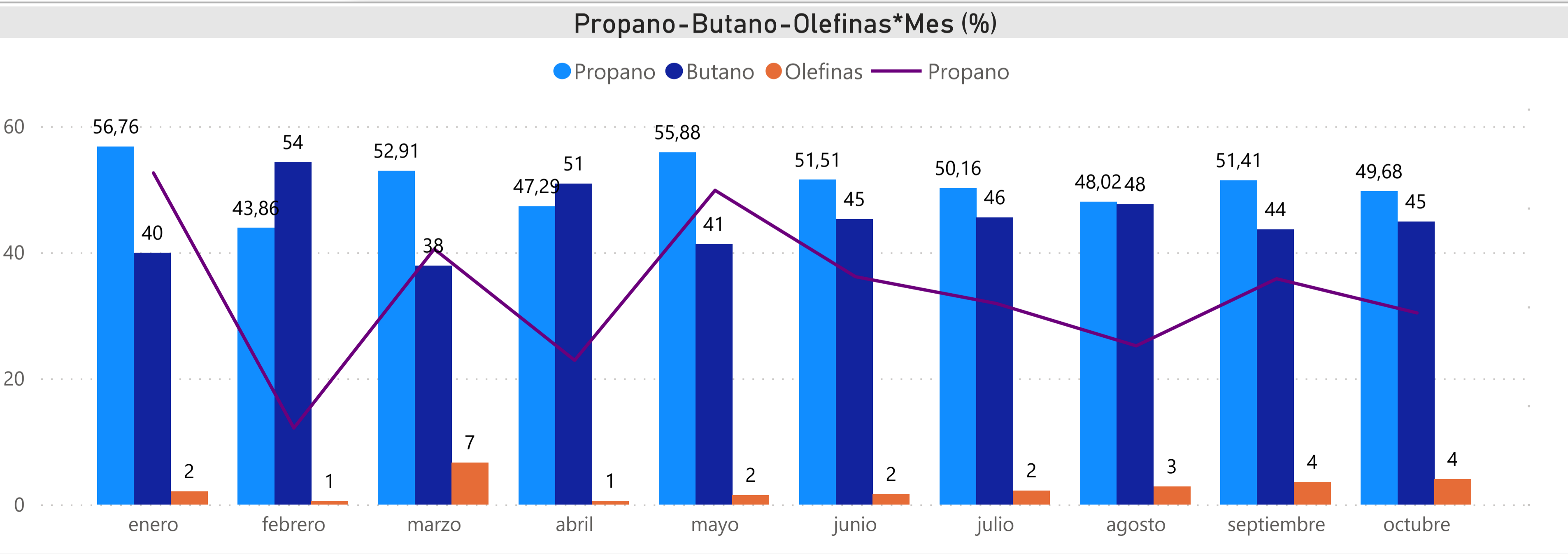
Fuente	Cantidad Muestras
Barrancabermeja	471
Cartagena	264
Cupiagua	1148
Cusiana	832
Dina	3
Okianus	63
Parex	184
Plexa	25
Plexaport	49
Tygas	208



Componentes (%)

Nitrogeno	0,00	Etano	0,96
Etileno	0,00	Propileno	2,39
Metano	0,00	Propano	50,81
N-Butano	24,35	Iso-Butano	20,67
Iso-Butileno	0,05	1-Butano	0,12
Trans-2-Buteno	0,05	Cis-2-Buteno	0,03
1,3-Butadieno	0,00	C5 y más pesados	0,48

Residuo (ml)	0,01	Densidad relativa (kg/c3)	0,567
Poder calorífico (BTU/kg)	41.745	Presión de vapor (PSI)	123
Contenido de agua	0,00	Azufre (ppm)	8,04



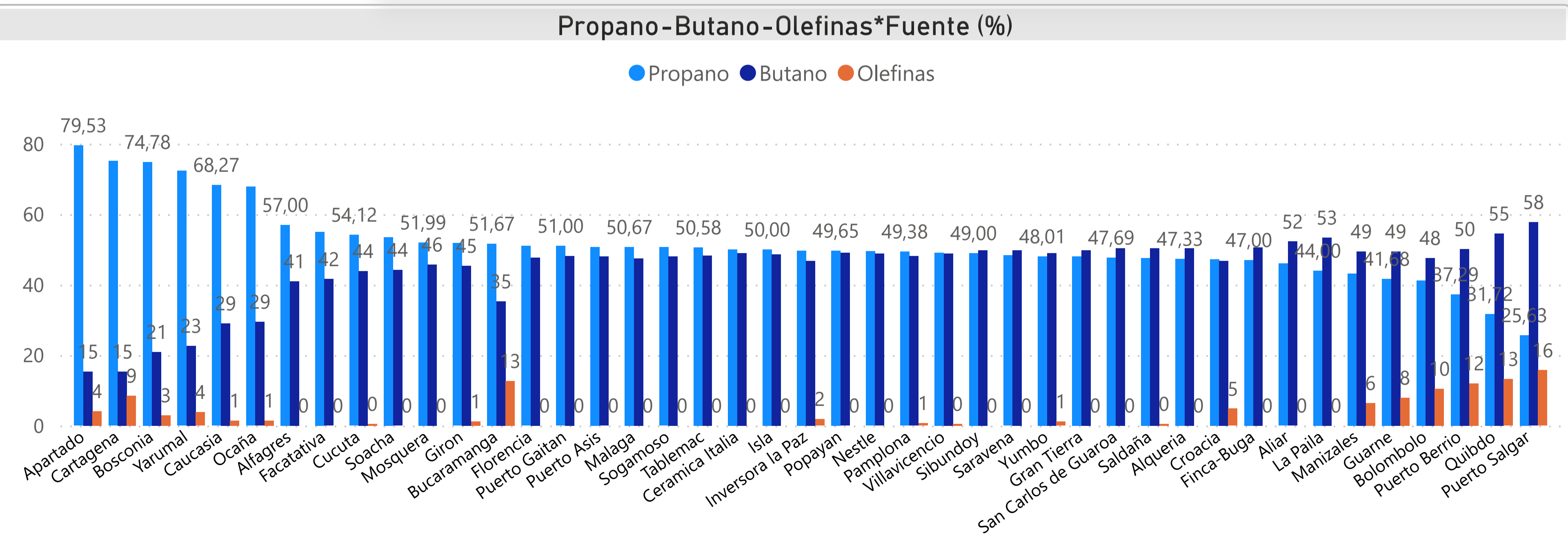
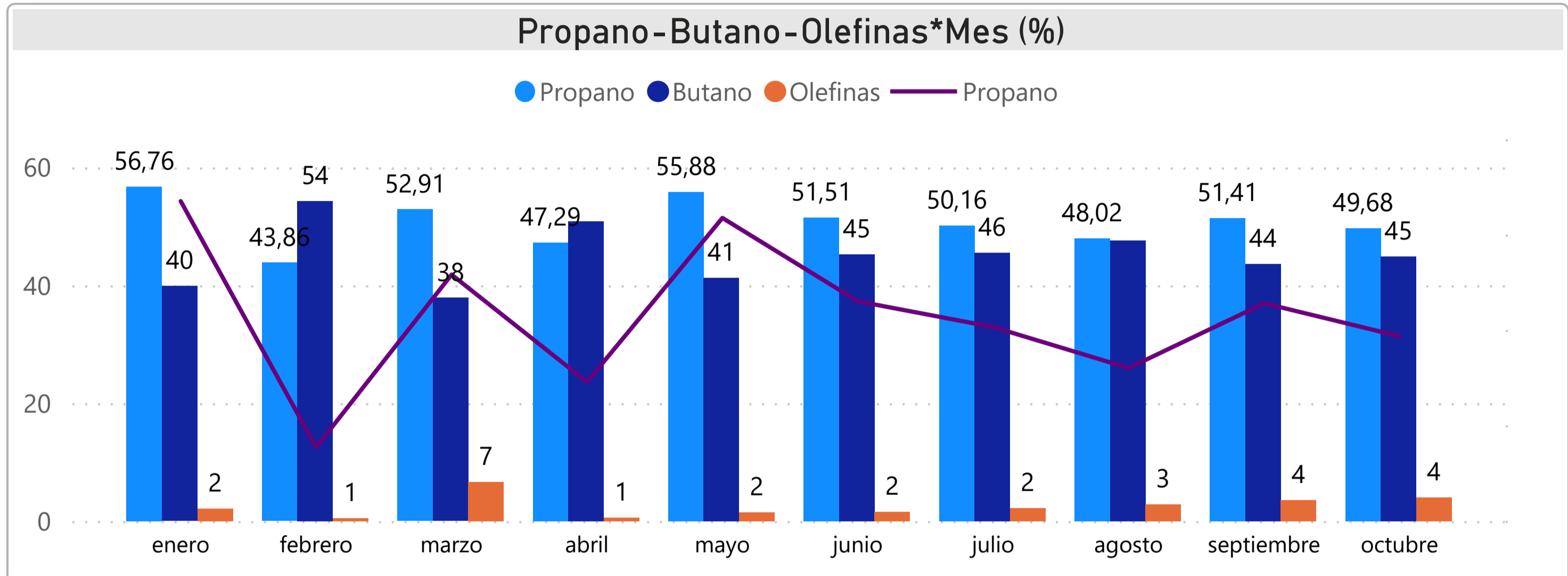


Calidad de Producto

Año: 2022
 Mes: Todas
 Fuente: Todas
 Zona: Todas
 Planta: Todas

Olefinas (%)	Total muestras
2,63	3247

Fuente	Cantidad Muestras
Tygas	208
Plexaport	49
Plexa	25
Parex	184
Okianus	63
Dina	3
Cusiana	832
Cupiagua	1148
Cartagena	264
Barrancabermeja	471



Componentes (%)	
Nitrogeno	Etano
0,00	0,96
Etileno	Propileno
0,00	2,39
Metano	Propano
0,00	50,81
N-Butano	Iso-Butano
24,35	20,67
Iso-Butileno	1-Butano
0,05	0,12
Trans-2-Buteno	Cis-2-Buteno
0,05	0,03
1,3-Butadieno	C5 y más pesados
0,00	0,48
Residuo (ml)	Densidad relativa (kg/c3)
0,01	0,567
Poder calorífico (BTU/kg)	Presión de vapor (PSI)
41.745	123
Contenido de agua	Azufre (ppm)
0,00	8,04